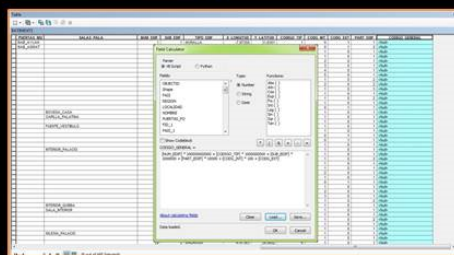
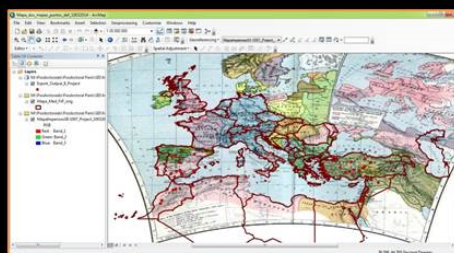


II Curso Internacional del Proyecto ArtMedGIS

Granada, 12 – 13 diciembre 2017



La aplicación de los Sistemas de Información Geográfica (SIG) a la investigación en Humanidades

Lugar de celebración:

Facultad de Filosofía y Letras, Campus de Cartuja
Sala Pragma (Servicios de Informática Campus de Cartuja)
20 plazas

Información y programa en:

<http://iem.fsh.unl.pt/>

Inscripción gratuita hasta el 10 de diciembre de 2017 en:

mmcobaleda@ugr.es; mmcobaleda@fsh.unl.pt;
iem.geral@fsh.unl.pt

Dirección y coordinación:

María MARCOS COBALEDA (IEM – FCSH/UNL)

Organización:

ArtMedGIS Project (MSCA – H2020, No 699818)
Instituto de Estudos Medievais (IEM – FCSH/UNL)

en colaboración con:

Universidad de Granada (UGR)
Proyecto PREFORTI (BIA2015-69938-R)
Humanidades Digitales Hispánicas (HDH)