

# INVENIRE

REVISTA DE BENS CULTURAIS DA IGREJA

ESPECIAL 2015 | 18 €



## FIAT LUX

Estudos sobre manuscritos  
iluminados em Portugal

Coordenação

Fernanda Maria Guedes de Campos





## INVENIRE

Revista de Bens Culturais da Igreja

INVENIRE é uma edição do Secretariado Nacional para os Bens Culturais da Igreja, organismo da Comissão Episcopal da Cultura, Bens Culturais e Comunicações Sociais.

Directora Sandra Costa Saldanha

Coordenação deste número  
Fernanda Maria Guedes de Campos

Comissão Científica Catarina Barreira;  
Fernanda Maria Guedes de Campos;  
Isabel Cepêda; Maria Adelaide Miranda

Colaboram neste número Alicia Miguélez Caveró; Ana Lemos; Catarina Barreira; Catarina Martins Tibúrcio; Conceição Casanova; Delmira Espada Custódio; Horácio Augusto Peixeiro; Joana Antunes; Luís Correia de Sousa; Luís Urbano Afonso; Maria Adelaide Miranda; Maria Alessandra Bilotta; Maria Coutinho; Paula Freire Cardoso; Rita Araújo; Tiago Moita

Fotografia Academia das Ciências de Lisboa; Ana Lemos; Archivo del Monasterio de Santo Domingo de Silos; Arquivo Nacional da Torre do Tombo; Balliol College; Biblioteca da Ajuda; Biblioteca Geral da Universidade de Coimbra; Biblioteca Nacional de Portugal; Biblioteca Pública de Évora; Biblioteca Pública Municipal do Porto; Bibliothèque de Genève; British Library; Bodleian Library; Catarina Barreira; Cristina Montagner; Hispanic Society of America; José Pessoa - DGPC/ADF; Luís Correia de Sousa; Luísa Oliveira - DGPC/ADF; Museu Calouste Gulbenkian; Paula Cardoso; Pierpont Morgan Library; Projecto IMAGO; Ricardo Naito; Rita Araújo

Assinaturas e publicidade Rui Almeida

Design e composição SNECI

Impressão e acabamento Sersilto

Distribuição Vasp

ISSN 1647-8487

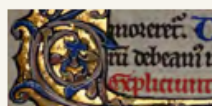
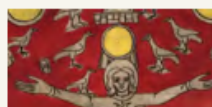
Depósito legal 316372/10

Secretariado Nacional para os Bens Culturais da Igreja

Quinta do Cabeço, Porta D  
1863-076 Moscavide  
t. 218 853 451; f. 218 853 461  
e. [revistainvenire@bensculturais.pt](mailto:revistainvenire@bensculturais.pt)  
[www.revistainvenire.pt](http://www.revistainvenire.pt)

Conteúdos redigidos segundo a antiga ortografia, excepto nos casos em que os autores optaram pelo uso do novo acordo.

- 5 Editorial  
Fernanda Maria Guedes de Campos
- 6 Fiat Lux  
Maria Adelaide Miranda
- 8 Comentário aos Livros de Reis, de Rábano Mauro: um manual ajustado ao soberano cristão  
Maria Coutinho
- 16 O iluminado 51 da Biblioteca Nacional de Portugal: uma Bíblia portátil do século XIII  
Luís Correia de Sousa
- 26 Os Beatos  
Alicia Miguélez Caveró
- 32 Os livros das Sentenças de Pedro Lombardo na Biblioteca de Alcobaça  
Catarina Barreira
- 40 As Ilustrações do Cânon: a propósito dum Breviário e Missal de Santa Cruz  
Horácio Augusto Peixeiro
- 48 As técnicas e os estilos na iluminura da Crónica Geral de Espanha de 1344 e a representação da Igreja de Santo Isidoro de Leão  
Catarina Martins Tibúrcio
- 56 Iluminar no feminino: o *scriptorium* do Mosteiro de Jesus de Aveiro no final do século XV  
Paula Freire Cardoso
- 64 “Entre os Judeus Portuguezes e Espanhoes corriaõ algumas Traducções”: a Bíblia da Ajuda, um manuscrito em romance de iniciativa judaica  
Tiago Moita
- 74 A Escola de Lisboa de iluminura hebraica  
Luís Urbano Afonso
- 82 O cofre nº 24: um livro de horas do Palácio Nacional de Mafra, caso de estudo e de intervenção  
Ana Lemos, Rita Araújo e Conceição Casanova
- 94 A iconografia das margens no Livro de Horas dito de D. Leonor  
Delmira Espada Custódio
- 106 Um exemplo da circulação dos manuscritos jurídicos iluminados na Europa medieval: três manuscritos jurídicos iluminados preservados em Portugal  
Maria Alessandra Bilotta
- 114 *Tempus (non) Fugit*: o calendário medieval nos manuscritos iluminados em Portugal  
Joana Antunes
- 124 Bibliografia



#### ABREVIATURAS

|                |   |
|----------------|---|
| ACL            | Academia das Ciências de Lisboa   |
| AMSDS          | Archivo del Monasterio de Santo Domingo de Silos                            |
| ANTT           | Arquivo Nacional da Torre do Tombo, Lisboa                                  |
| ARTIS-IHA/FLUL | Instituto de História da Arte/Faculdade de Letras da Universidade de Lisboa |
| BA             | Biblioteca da Ajuda, Lisboa   |
| BC             | Biblioteca Casanatense, Roma  |
| BIC            | Balliol College, Oxford   |
| BdL            | Bodleian Library, Oxford  |
| BG             | Bibliothèque de Genève  |
| BGUC           | Biblioteca Geral da Universidade de Coimbra                                 |
| BL             | British Library, Londres  |
| BNP            | Biblioteca Nacional de Portugal, Lisboa                                     |
| BPE            | Biblioteca Pública de Évora   |
| BPMP           | Biblioteca Pública Municipal do Porto                                       |
| CEAACP-UC      | Centro de Estudos em Arqueologia, Artes e Ciências do Património-UC         |
| CESEM-FCSH/UNL | Centro de Estudos de Sociologia e Estética Musical-FCSH/UNL                 |
| DGPC/ADF       | Direção Geral do Património Cultural/Arquivo de Documentação Fotográfica    |
| FCSH/UNL       | Faculdade de Ciências Sociais e Humanas/Universidade Nova de Lisboa         |
| FCT/UNL        | Faculdade de Ciências e Tecnologia/Universidade Nova de Lisboa              |
| FLUC           | Faculdade de Letras da Universidade de Coimbra                              |
| HSA            | Hispanic Society of America, Nova Iorque                                    |
| IEM-FCSH/UNL   | Instituto de Estudos Medievais-FCSH/UNL                                     |
| IICT           | Instituto de Investigação Científica Tropical, Lisboa                       |
| MAV            | Museu de Aveiro   |
| MCG            | Museu Calouste Gulbenkian, Lisboa   |
| MNAA           | Museu Nacional de Arte Antiga, Lisboa                                       |
| PML            | Pierpont Morgan Library, Nova Iorque  |
| PNM            | Palácio Nacional de Mafra   |